

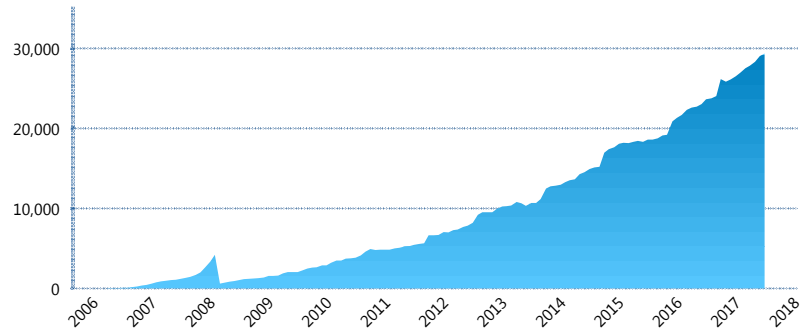
I. INFORMACIÓN FINANCIERA

I) Detalles del Fondo

Detalles del Fondo	
Razón Social	Siefore Coppel Básica 2 S.A. de C.V.
Inicio de Operaciones	28/04/2006
Tipo de Fondo	Básica
Clave Bolsa	COPPEL2
Activos Administrados *	29,413
ISIN	MX54CO0L0028
Comisión Anual	1.10%
Administrador	Afore Coppel S.A. de C.V.
Director General	Lic. Mauricio Adrián Alarcón Montes de Oca
Presidente del Consejo	Enrique Ramón Coppel Luken

Activos Administrados *

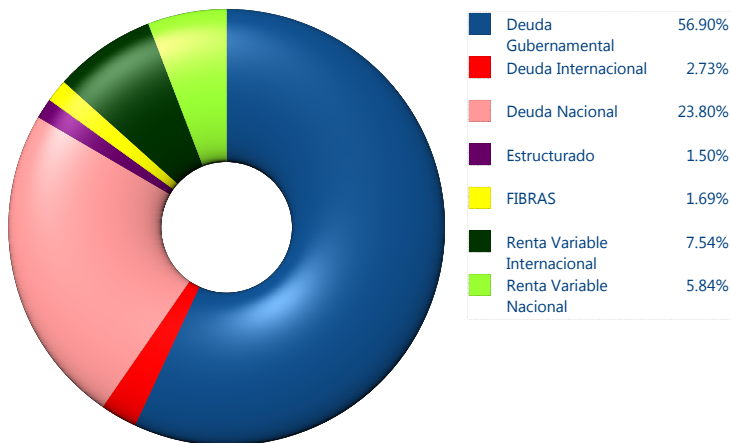
\$29,413



*Cifras en millones de pesos

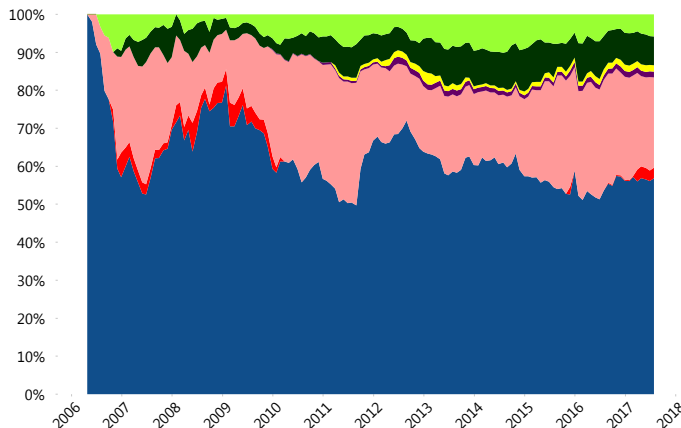
Contiene el efecto de fusiones, cortes transversales y transferencias por edad. Para mayor información consultar: <http://www.consar.gob.mx/gobmx/Aplicativo/Factsheets/EC/ECSAR.pdf>

II) Inversiones



Tipo de Instrumento		Coppel (SB2)	Sistema Básicas 2**
Renta Variable Nacional	Renta Variable Nacional	5.84%	6.11%
	Total	5.84%	6.11%
Renta Variable Internacional	Renta Variable Internacional	7.54%	12.97%
	Total	7.54%	12.97%
Mercancías	Mercancías	0.00%	0.12%
	Total	0.00%	0.12%
FIBRAS	FIBRAS	1.69%	1.96%
	Total	1.69%	1.96%
Estructurado	Estructurados	1.50%	4.40%
	Total	1.50%	4.40%
Deuda Nacional	Alimentos	0.57%	0.40%
	Automotriz	0.41%	0.08%
	Banca de Desarrollo	2.78%	1.86%
	Bancario	1.36%	1.48%
	Bebidas	0.09%	0.60%
	Cemento	0.00%	0.04%
	Centros Comerciales	0.22%	0.07%
	Consumo	0.00%	0.33%
	Deuda CP	0.00%	0.00%
	Empresas Productivas del Estado	2.47%	3.10%
	Estados	0.55%	0.66%
	Europesos	0.00%	3.30%
	Grupos Industriales	0.18%	0.58%
	Infraestructura	6.01%	3.23%
	Otros	2.67%	1.03%
	Papel	0.00%	0.14%
	Serv. Financieros	0.00%	0.40%
Siderúrgica	0.00%	0.00%	
Telecom	2.63%	1.41%	
Transporte	1.08%	0.27%	
Vivienda	2.79%	1.75%	
Total	23.80%	20.74%	
Deuda Internacional	Deuda Internacional	2.73%	0.96%
	Total	2.73%	0.96%
Deuda Gubernamental	BONDESD	4.42%	0.69%
	BONOS	0.00%	13.32%
	BPA182	0.15%	0.00%
	CBIC	0.00%	3.82%
	CETES	0.04%	6.16%
	REPORTO	6.51%	2.03%
	UDIBONO	45.78%	25.63%
UMS	0.00%	1.09%	
Total	56.90%	52.74%	
Total	100.00%	100.00%	

Evolución de Inversiones



**Considera las inversiones de todo el grupo de SIEFORES Básicas 2 Cifras al cierre de julio de 2017

III) Desempeño

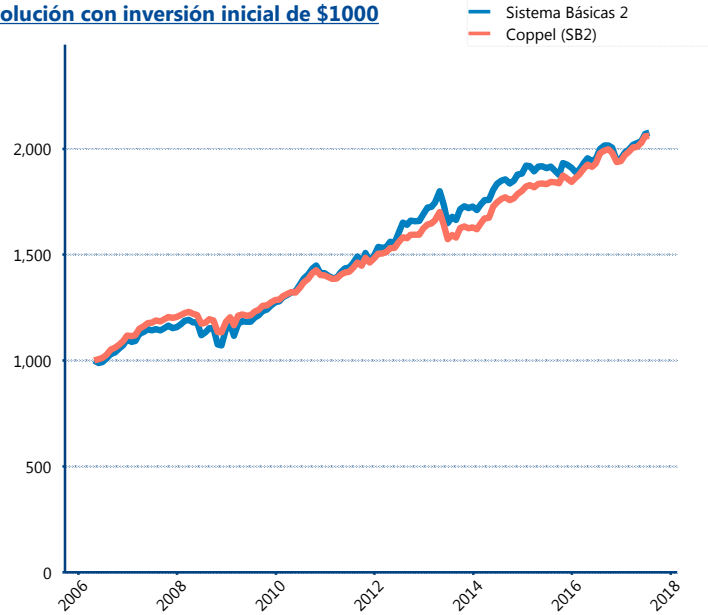
Rendimiento Bolsa

Tipo	Coppel (SB2)	Sistema Básicas 2
1 año	3.86%	3.66%
2 años	5.50%	3.89%
3 años	5.32%	3.93%
5 años	5.33%	4.58%
Histórico	-	10.41%

Indicador de Rendimiento Neto

Siefore	IRN %
Profuturo (SB2)	6.48%
SURA (SB2)	5.97%
Banamex (SB2)	5.64%
Coppel (SB2)	5.58%
PensionISSSTE (SB2)	5.04%
Metlife (SB2)	4.93%
Azteca (SB2)	4.82%
XXI-Banorte (SB2)	4.70%
Principal (SB2)	4.68%
Inbursa (SB2)	4.39%
Invercap (SB2)	3.89%
Promedio Simple	5.10 %
Promedio Ponderado	5.30 %

Evolución con inversión inicial de \$1000



Construido con el precio de la Siefore registrado en la Bolsa Mexicana de Valores

IV) Medidas de sensibilidad y riesgos

Evolución del Plazo Promedio Ponderado

